

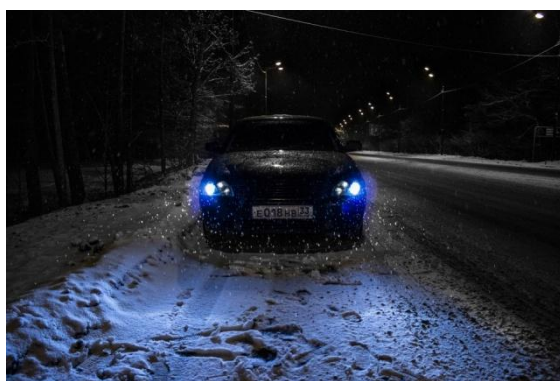
Памятка для обучающихся и родителей «Зимние опасности»

Особенности безопасного поведения в зимний период

Перед празднованием Нового года нелишне будет напомнить о правилах безопасного поведения на улицах, сделав акцент на специфические «зимние» опасности, связанные, прежде всего с погодными условиями.

Главное правило поведения на дороге зимой — удвоенное внимание и повышенная осторожность!

Зимой день короче. Темнеет рано и очень быстро. В сумерках и в темноте значительно ухудшается видимость. В темноте легко ошибиться в определении расстояния, как до едущего автомобиля, так и до неподвижных предметов. Часто близкие предметы кажутся далекими, а далекие — близкими. Случаются



зрительные обманы: неподвижный предмет можно принять за движущийся, и наоборот. Поэтому в сумерках и темноте будьте особенно внимательны. Переходите только по подземным, надземным или регулируемым переходам. А в случае их отсутствия — при переходе увеличьте безопасное расстояние до автомобиля.

В снегопады заметно ухудшается видимость, появляются заносы, ограничивается и затрудняется движение пешеходов и транспорта. Снег залепляет глаза пешеходам и мешает обзору дороги. Для водителя видимость на дороге тоже ухудшается.

В городах улицы посыпают специальными химикатами, чтобы не образовывался снежный накат. В результате даже в умеренный мороз проезжая часть может быть покрыта снежно-водяной кашей, которую в виде взвеси поднимают в воздух колеса проезжающего транспорта. Взвесь оседает на ветровых стеклах автомобилей, мешая водителям следить за

дорожной обстановкой. В такой ситуации водителю еще сложнее заметить пешехода!

Яркое солнце, как ни странно, тоже помеха. Яркое солнце и белый снег создают эффект бликов, человек как бы «ослепляется». Поэтому нужно быть крайне внимательным.



В снежный накат или гололед повышается вероятность «юза», заноса автомобиля, и, самое главное — непредсказуемо удлиняется тормозной путь. Поэтому обычное (летнее) безопасное для перехода расстояние до машины нужно увеличить в несколько раз.

В оттепель на улице появляются коварные лужи, под которыми скрывается лед. Дорога становится очень скользкой! Поэтому при переходе через проезжую часть лучше подождать, пока не будет проезжающих машин. Ни в коем случае не бежать через проезжую часть, даже на переходе! Переходить только шагом и быть внимательным.

Количество мест закрытого обзора зимой становится больше. Мешают увидеть приближающийся транспорт:

- сугробы на обочине;
- сужение дороги из-за неубранного снега;
- стоящая заснеженная машина.

Значит, нужно быть крайне внимательным, вначале обязательно остановиться и, только убедившись в том, что поблизости нет транспорта, переходить проезжую часть.

Теплая зимняя одежда мешает свободно двигаться, сковывает движения. Поскользнувшись, в такой одежде сложнее удержать равновесие. Кроме того, капюшоны, мохнатые воротники и зимние шапки также мешают обзору.

Не стойте рядом с буксующей



машиной! Не пытайся ее толкать! Из-под колес могут вылететь куски льда и камни. А главное — машина может неожиданно вырваться из снежного плена и рвануть в любую сторону.